

# GROUPE SCOLAIRE ET EQUIPEMENT SPORTIF

## SAINT-CYR-SUR-LOIRE (37)

MAITRISE D'OUVRAGE	Maîtrise d'ouvrage VILLE DE SAINT-CYR-SUR-LOIRE	Parc de la Perraudière BP139 37541 Saint-Cyr-sur-Loire tél: 02 47 42 80 52
BUREAU CONTROLE	BUREAU VERITAS	29 et 31 rue de la Milletière 37074 Tours Cedex tél: 02 47 71 13 10
BUREAU C.S.I.	CSD ASSOCIES	30, avenue Hubert Dubedout 33150 Cenon tél: 05 57 54 30 80
BUREAU O.P.C.	POLYTEC	ZAC de la Châtaigneraie, 1 rue Briaudière Bat C. 37510 Ballan-Miré tél : 02 47 80 06 42

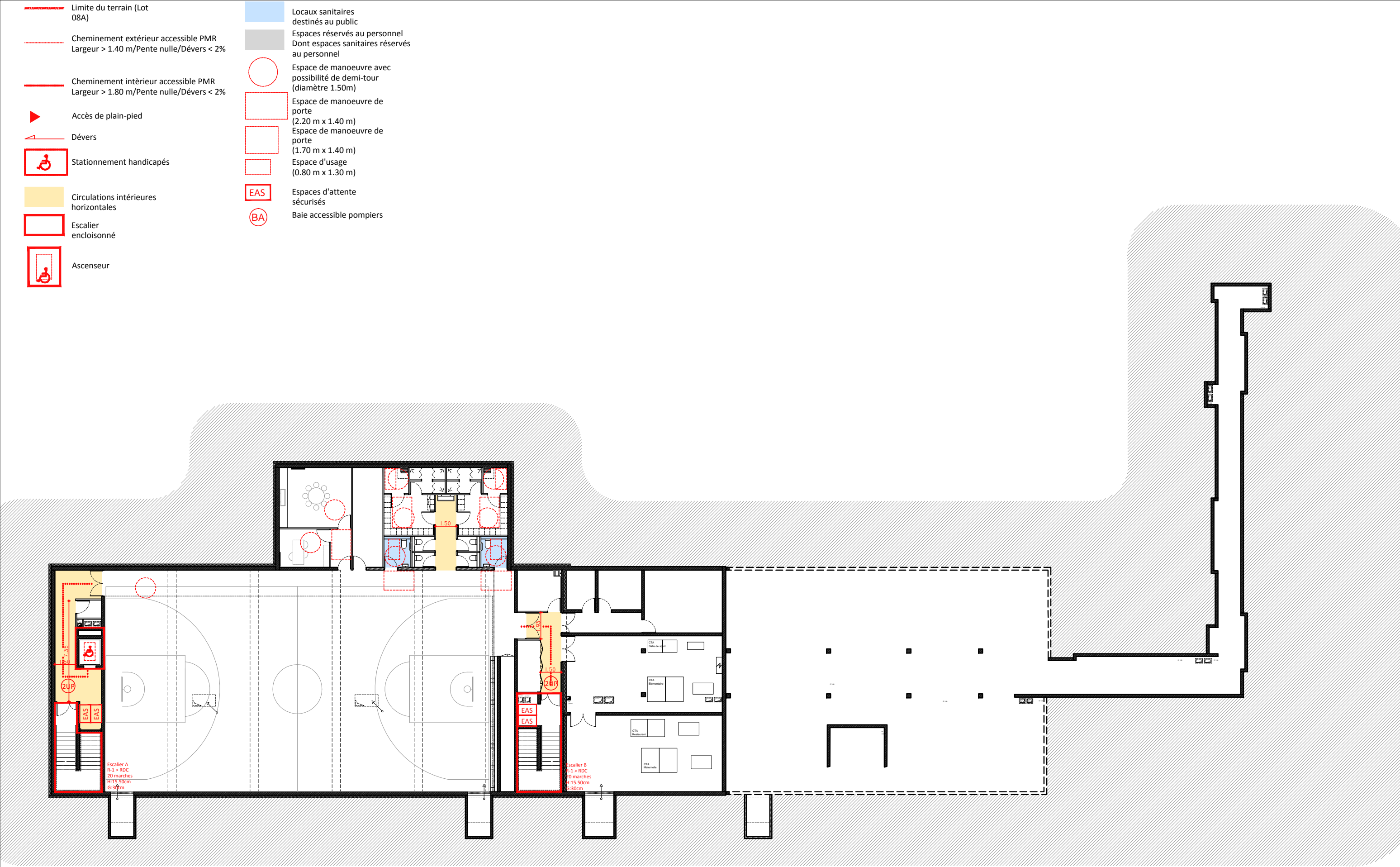
MAITRISE D'OEUVRE	Architecte mandataire Marjan Hessamfar & Joe Vérons Architectes associés	13 rue Cancera 33 000 BORDEAUX tél : 05 56 13 11 06 fax : 05 56 51 33 01 info@hessamfar-verons.fr
	Bureau d'étude structure TERRELL	11, rue Heinrich 92 100 Boulogne-Billancourt tel : 05 61 22 05 00
	Bureau d'étude fluides LOUIS CHOULET	11, rue Gantière 63 000 Clermont-Ferrand tel : 04 73 28 60 50
	Bureau d'étude VRD VIA INFRASTRUCTURE	Caserne Niel , 87 Quai de Queyries 33 100 Bordeaux tel : 05 64 10 01 65
	Paysagiste BERTRAND MASSE	19, rue Renaudin 17 300 Rochefort tel : 05 46 84 96 65
	Acousticien EMACOUSTIC	6bis Rue Claude Taffanel 33 800 Bordeaux tel : 05 56 85 96 89
	Economiste TECHNIQUES & CHANTIERS	72, boulevard de Strasbourg 49 000 Angers tel : 02 41 66 14 25

### PLAN DES NIVEAUX

INDICE	DATE	MODIFICATIONS				ÉTABLI PAR	VÉRIFIÉ PAR	VISÉ PAR
B	28-07-2017							
ECHELLE		N° AFFAIRE	CODE EMETTEUR	CODE LOT	REFERENCE DOCUMENT	INDICE	N° FOLIO	N° DOCUMENT
			MHJV					PC 39 b



PC



<div>ARCHITECTES</div> <div><div><div></div></div><div>marjan hessamfar &amp; joe vérons</div><div>13 Rue Cancera</div><div>33 000 Bordeaux</div><div>tél : 05 56 13 11 06</div></div>	<div>BUREAU D'ETUDE</div> <div>STRUCTURE</div> <div>Terrell Paris</div>	<div>BUREAU D'ETUDE</div> <div>FLUIDE</div> <div>Louis Choulet</div> <div>11 rue Gantière</div> <div>63000 Clermont-Ferrand</div> <div>04 73 28 60 50</div>	<div>BUREAU D'ETUDE VRD</div> <div>Via infrastructure</div> <div>Caserne Niel 87 Quai Queyries</div> <div>33 100 Bordeaux</div> <div>05 64 10 01 65</div>	<div>PAYSAGISTE</div> <div>Bertrand Massé</div> <div>19 rue Renaudin</div> <div>17300 Rochefort</div> <div>05 46 84 96 65</div>	<div>ECONOMISTE</div> <div>Techniques &amp; Chantiers</div> <div>72, bd de Strasbourg</div> <div>49000 Angers</div> <div>02 41 66 14 25</div>	<div>ACOUSTICIEN</div> <div>Emacoustic</div> <div>6bis Rue Claude Taffanel</div> <div>33 800 Bordeaux</div> <div>05 56 85 96 89</div>	<div>SSI</div> <div>CSD Associés</div> <div>30 av. Hubert Dudebout</div> <div>33150 Cenon</div> <div>05 57 54 30 80</div>	<div>Eclairagiste</div> <div>Wonderfulight</div> <div>2 rue des trois conils BP27</div> <div>33036 Bordeaux</div> <div>05 46 84 96 65</div>	Construction d'un groupe scolaire et équipement sportif, à Saint-Cyr-sur-Loire						ECHELLE: 1/250  PLAN R-1 ACCESSIBILITE PMR	DOCUMENT: PC396-1  PC
									INDICE	DATE	MODIFICATIONS	ETABLI	VERIFIE	WISE		
										28 07 2017						







